



ประกาศองค์การบริหารส่วนตำบลทัพเสด็จ
เรื่อง ประกาศผู้ชนะการเสนอราคา จ้างเหมาโครงการปรับปรุงถนนลำเลียงการเกษตร บ้านทัพเสรี หมู่ที่๑๒
โดยวิธีเฉพาะเจาะจง

ตามที่ องค์การบริหารส่วนตำบลทัพเสด็จ ได้มีโครงการ จ้างปรับปรุงถนนลำเลียงการเกษตร บ้านทัพเสรี หมู่ที่๑๒ โดยวิธีเฉพาะเจาะจง นั้น

จ้างเหมาโครงการปรับปรุงถนนลำเลียงการเกษตร บ้านทัพเสรี หมู่ที่๑๒ จำนวน ๑ งาน ผู้ได้รับการคัดเลือก ได้แก่ นางสาวพรรณ ยอดคีรี (ชายส่ง,ชายปลัก,ให้บริการ,ผู้ผลิต) โดยเสนอราคา เป็นเงินทั้งสิ้น ๒๔๙,๐๐๐.๐๐ บาท(สองแสนสี่หมื่นเก้าพันบาทถ้วน) รวมภาษีมูลค่าเพิ่มและภาษีอื่น ค่าขนส่ง ค่าจดทะเบียน และค่าใช้จ่ายอื่นๆ ทั้งปวง

ประกาศ ณ วันที่ ๒๒ มีนาคม พ.ศ. ๒๕๖๖

(นายพลาย มั่นยืน)

นายกองค์การบริหารส่วนตำบลทัพเสด็จ

๑. ชื่อโครงการ จ้างเหมาโครงการปรับปรุงถนนลำเลียงการเกษตร บ้านทัพเสรี หมู่ที่ ๑๒

หน่วยงานเจ้าของโครงการ องค์การบริหารส่วนตำบลทัพเสด็จ อำเภอดงหลวง จังหวัดสุพรรณบุรี.....

๒. วงเงินงบประมาณที่ได้รับจัดสรร : ๒๔๔,๐๐๐.๐๐ บาท (สองแสนสี่หมื่นเก้าพันบาทถ้วน)

๓. ลักษณะงานโดยสังเขป

จ้างเหมาโครงการปรับปรุงถนนลำเลียงการเกษตร บ้านทัพเสรี หมู่ที่๑๒ ตำบลทัพเสด็จ อำเภอดงหลวง จังหวัดสุพรรณบุรี

ช่วงที่ ๑ งานดินถม กว้าง ๖ เมตร ยาว ๑๙๔ เมตร ลึก ๐.๕๐ เมตร หรือปริมาตรดินไม่น้อยกว่า ๕๘๒ ลบ.ม.

พร้อมวางท่อระบายน้ำ คสล.๐.๖๐ เมตร จำนวน ๗ ท่อน

ช่วงที่ ๒ งานดินถม กว้าง ๖ เมตร ยาว ๔๐ เมตร ลึก ๐.๓๐ เมตร หรือปริมาตรดินไม่น้อยกว่า ๗๒ ลบ.ม.

-งานดินถม กว้าง ๖ เมตร ยาว ๗ เมตร ลึก ๐.๓๐ เมตร หรือปริมาตรดินไม่น้อยกว่า ๑๒.๖๐ ลบ.ม.

พร้อมวางท่อระบายน้ำ คสล.๐.๖๐ เมตร จำนวน ๗ ท่อน

-งานดินถม กว้าง ๖ เมตร ยาว ๔๐ เมตร ลึก ๐.๓๐ เมตร หรือปริมาตรดินไม่น้อยกว่า ๗๒ ลบ.ม.

ช่วงที่ ๓ งานดินถม กว้าง ๖ เมตร ยาว ๑๕๐ เมตร ลึก ๐.๓๐ เมตร หรือปริมาตรดินไม่น้อยกว่า ๒๗๐

ลบ.ม. พร้อมวางท่อระบายน้ำ คสล.๐.๖๐ เมตร จำนวน ๗ ท่อน

~~-งานดินถม กว้าง ๖ เมตร ยาว ๕๐ เมตร ลึก ๐.๓๐ เมตร หรือปริมาตรดินไม่น้อยกว่า ๙๐ ลบ.ม.~~

พร้อมวางท่อระบายน้ำ คสล.๐.๖๐เมตร จำนวน ๗ ท่อน

ช่วงที่ ๔ งานดินถม กว้าง ๘ เมตร ยาว ๕๐ เมตร ลึก ๐.๓๐ เมตร หรือปริมาตรดินไม่น้อยกว่า ๑๒๐ ลบ.ม.

พร้อมวางท่อระบายน้ำ คสล.๐.๔๐ เมตร จำนวน ๙ ท่อน

-งานดินถม กว้าง ๘ เมตร ยาว ๑๕ เมตร ลึก ๐.๖๐ เมตร หรือปริมาตรดินไม่น้อยกว่า ๗๒ ลบ.ม.

พร้อมวางท่อระบายน้ำ คสล.๐.๖๐ เมตร จำนวน ๙ ท่อน

-งานดินถม กว้าง ๕ เมตร ยาว ๗๐ เมตร ลึก ๑.๓๐ เมตร หรือปริมาตรดินไม่น้อยกว่า ๓๒๕ ลบ.ม.

๔. วันที่กำหนดราคากลาง (ราคาอ้างอิง) ๑๔ มีนาคม ๒๕๖๖

๕. บัญชีประมาณราคากลาง

๕.๑ แบบสรุปราคางานดิน

๖. รายชื่อเจ้าหน้าที่ผู้กำหนดราคากลาง (ราคาอ้างอิง)

๖.๑ นางฉัตรทิยาณี ภู่มั่นไวย ประธานกรรมการ

๖.๒ นางสาวสิริวิมล เสริมทองกลาง กรรมการ

๖.๓ นางสาวสุจรรรยา มั่นจิตร กรรมการ

แบบสรุปราคากลางงานก่อสร้างทาง สะพาน และท่อเหลี่ยม

ชื่อโครงการ	โครงการปรับปรุงถนนลำเลียงการเกษตร
สถานที่ก่อสร้าง	บ้านห้วยเสรี หมู่ที่ 12 ต.ห้วยเสด็จ อ.ตาพระยา จ.สระแก้ว
ปริมาณงาน	<p>ช่วงที่ 1 งานดินถม กว้าง 6.00 เมตร ยาว 194.00 เมตร ลึก 0.50 เมตร หรือปริมาตรดินไม่น้อยกว่า 582.00 ลบ.ม. พร้อมวางท่อระบายน้ำ คสล. Ø 0.60 ม. จำนวน 7 ท่อน</p> <p>ช่วงที่ 2 งานดินถม กว้าง 6.00 เมตร ยาว 42.00 เมตร ลึก 0.30 เมตร หรือปริมาตรดินไม่น้อยกว่า 75.6 ลบ.ม. - งานดินถม กว้าง 6.00 เมตร ยาว 7.00 เมตร ลึก 0.30 เมตร หรือปริมาตรดินไม่น้อยกว่า 12.60 ลบ.ม. พร้อมวางท่อระบายน้ำ คสล. Ø 0.60 ม. จำนวน 7 ท่อน</p> <p>- งานดินถม กว้าง 6.00 เมตร ยาว 42.00 เมตร ลึก 0.30 เมตร หรือปริมาตรดินไม่น้อยกว่า 75.60 ลบ.ม.</p> <p>ช่วงที่ 3 งานดินถม กว้าง 6.00 เมตร ยาว 150.00 เมตร ลึก 0.30 เมตร หรือปริมาตรดินไม่น้อยกว่า 270 ลบ.ม. พร้อมวางท่อระบายน้ำ คสล. Ø 0.60 ม. จำนวน 7 ท่อน</p> <p>- งานดินถม กว้าง 6.00 เมตร ยาว 50.00 เมตร ลึก 0.30 เมตร หรือปริมาตรดินไม่น้อยกว่า 90 ลบ.ม. พร้อมวางท่อระบายน้ำ คสล. Ø 0.60 ม. จำนวน 7 ท่อน</p> <p>ช่วงที่ 4 งานดินถม กว้าง 8.00 เมตร ยาว 50.00 เมตร ลึก 0.30 เมตร หรือปริมาตรดินไม่น้อยกว่า 120 ลบ.ม. - งานดินถม กว้าง 8.00 เมตร ยาว 15.00 เมตร ลึก 0.60 เมตร หรือปริมาตรดินไม่น้อยกว่า 72.00 ลบ.ม. พร้อมวางท่อระบายน้ำ คสล. Ø 0.60 ม. จำนวน 9 ท่อน</p> <p>- งานดินถม กว้าง 5.00 เมตร ยาว 70.00 เมตร ลึก 1.30 เมตร หรือปริมาตรดินไม่น้อยกว่า 455 ลบ.ม.</p>

หน่วยงานเจ้าของโครงการ องค์การบริหารส่วนตำบลห้วยเสด็จ

แบบเลขที่ 12.2 / 2566 ลงวันที่ 18 มกราคม 2566

คำนวณราคากลางเมื่อวันที่ 18 มกราคม 2566

ลำดับ	รายการ	รวมค่างานก่อสร้าง	หมายเหตุ
1	ค่างานต้นทุนงานทาง	250,913.10	Factor F - เงินล่วงหน้าจ่าย 0% - เงินประกันผลงานหัก 0% - ดอกเบี้ยเงินกู้ 6% - ค่าภาษีมูลค่าเพิ่ม 7% - พื้นที่ ปกติ
สรุป	รวมค่าก่อสร้าง	250,913.10	
	คิดเป็นเงินค่าก่อสร้างประมาณ (สองแสนห้าหมื่นบาทถ้วน)	250,000.00	

ระยะทางดำเนินการ - กม.
เฉลี่ยราคา กม.ละ บาท

ประมาณราคา

(นางฉัตรวิภาณี ภูหมื่นไวย)

ผู้อำนวยการกองช่าง

เห็นชอบ

(นางสาวสุภาพร จิตรสูงเนิน)

รองปลัดองค์การบริหารส่วนตำบลห้วยเสด็จ

อนุมัติ

(นายพลาย มั่นยืน)

นายกองค์การบริหารส่วนตำบลห้วยเสด็จ

แบบสรุปราคางาน

ชื่อโครงการ โครงการปรับปรุงถนนลำเลียงการเกษตร
 สถานที่ก่อสร้าง บ้านทัพเสรี หมู่ที่ 12 ต.ทัพเสด็จ อ.ตาพระยา จ.สระแก้ว
 หน่วยงานเจ้าของโครงการ องค์การบริหารส่วนตำบลทัพเสด็จ
 แบบเลขที่ 12.2 / 2566 ลงวันที่ 18 มกราคม 2566
 กำหนดราคากลางโดย นางฉัตรชัยณี ภู่มั่นไว ผู้อำนวยการกองช่าง เมื่อวันที่ 18 มกราคม 2566

ลำดับ	รายการ	หน่วย	จำนวน	ราคาต่อหน่วย	ราคาทุน	FN	ราคาต่อหน่วย X FN	ราคากลาง
1	งานดิน							
	1.1 งานวางป่าและขุดตอ (ขนาดเบา)	ตร.ม.	-	1.79	-	1.3624	2.44	-
	1.2 งานตัดดินคันทาง	ลบ.ม.	-	51.36	-	1.3624	69.97	-
	1.3 งานดินถมคันทาง ปรับเกลี่ย	ลบ.ม.	1,617.80	60.90	98,524.02	1.3624	82.97	134,229.12
	1.4 งานรื้อท่อกลมเดิม	ม.	-	-	-	1.3624	-	-
2	งานผิวทาง							
	2.1 งานผิวทางลูกรัง ปรับเกลี่ยแต่ง หนา ซม.	ลบ.ม.	-					
	งานท่อกลมคอนกรีตเสริมเหล็ก							
	3.1 ขนาด Ø 0.30 ม. ชั้น 3	ม.						
	3.2 ขนาด Ø 0.40 ม. ชั้น 3	ม.	9.00	641.41	5,772.69	1.3624	873.86	7,864.71
	3.3 ขนาด Ø 0.60 ม. ชั้น 3	ม.	37.00	1,627.36	60,212.32	1.3624	2,217.12	82,033.26
	3.4 ขนาด Ø 0.80 ม. ชั้น 3	ม.						
	3.5 ขนาด Ø 1.00 ม. ชั้น 3	ม.						
4	งานกำแพงปากท่อคอนกรีตเสริมเหล็ก							
	4.1 สำหรับท่อกลม คสล. ขนาด Ø 0.60 ม. 1 แถว	แห่ง	5.00	3,932.18	19,660.90	1.3624	5,357.20	28,786.01
	4.2 สำหรับท่อกลม คสล. ขนาด Ø 0.60 ม. 2 แถว	แห่ง						
	4.3 สำหรับท่อกลม คสล. ขนาด Ø 0.60 ม. 3 แถว	แห่ง						
	4.4 สำหรับท่อกลม คสล. ขนาด Ø 0.80 ม. 1 แถว	แห่ง						
	4.5 สำหรับท่อกลม คสล. ขนาด Ø 0.80 ม. 2 แถว	แห่ง						
	4.6 สำหรับท่อกลม คสล. ขนาด Ø 0.80 ม. 3 แถว	แห่ง						
	4.7 สำหรับท่อกลม คสล. ขนาด Ø 1.00 ม. 1 แถว	แห่ง						
	4.8 สำหรับท่อกลม คสล. ขนาด Ø 1.00 ม. 2 แถว	แห่ง						
	4.9 สำหรับท่อกลม คสล. ขนาด Ø 1.00 ม. 3 แถว	แห่ง						
5	งานท่อเหลี่ยมคอนกรีตเสริมเหล็ก							
	5.1 งานท่อเหลี่ยมคอนกรีตเสริมเหล็กก่อสร้างใหม่	แห่ง						
	กม.			0+000.00				
	ขนาด			1-1.80x1.80				
	ยาว			- ม.				
รวมค่าก่อสร้าง								250,913.10

- ① ผลรวมค่างานต้นทุนงานก่อสร้างทาง
- ② ผลรวมค่างานต้นทุนงานก่อสร้างสะพานและท่อเหลี่ยม
- ③ ค่า Factor F งานก่อสร้างทาง
- ④ ค่า Factor F งานก่อสร้างสะพานและท่อเหลี่ยม

184,169.93
0.00

1.3624
1.2782



โครงการ

แบบบ้านพักอาศัย

ผู้สำรวจ

(นางชัชชิตยาณี ภู่มั่นใจ)

ออกแบบ/เขียนแบบ

(นางชัชชิตยาณี ภู่มั่นใจ)

ตรวจแบบ

(นางชัชชิตยาณี ภู่มั่นใจ)

เห็นชอบ

(นางศุภาสุภาพร จิตสูงเนิน)

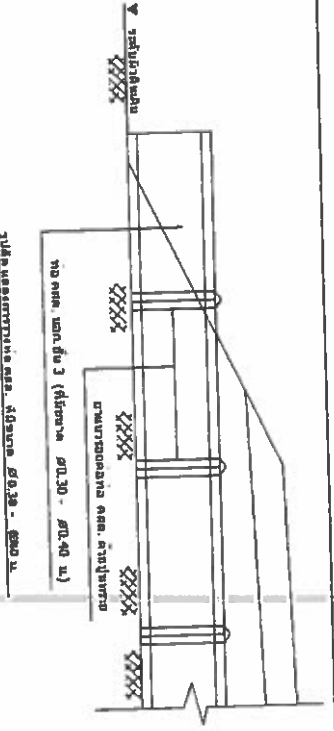
อนุมัติ

(นายทนาย มั่นใจ)

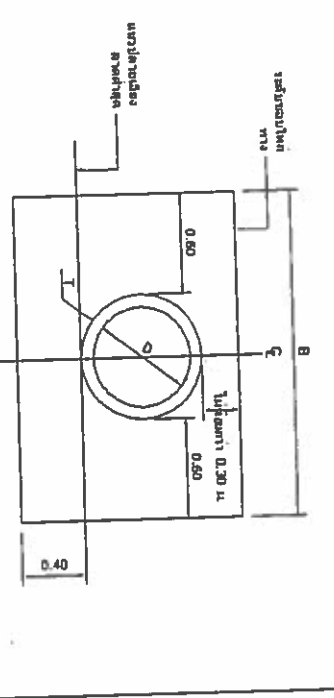
นายกองค์การบริหารส่วนตำบลทับเที่ยง

แบบแสดง

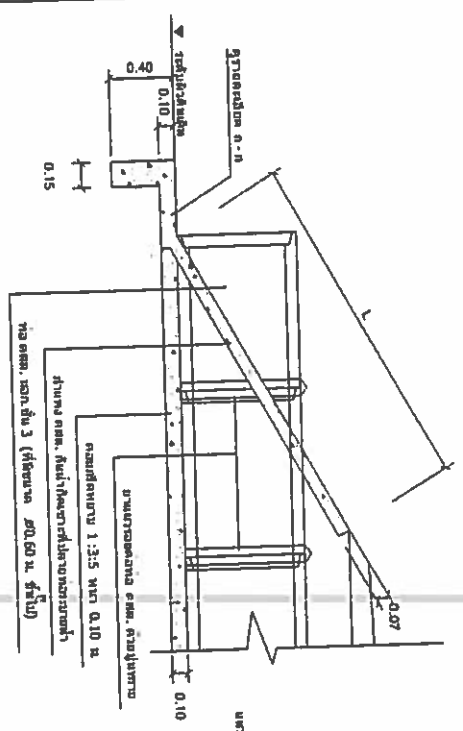
วันที่



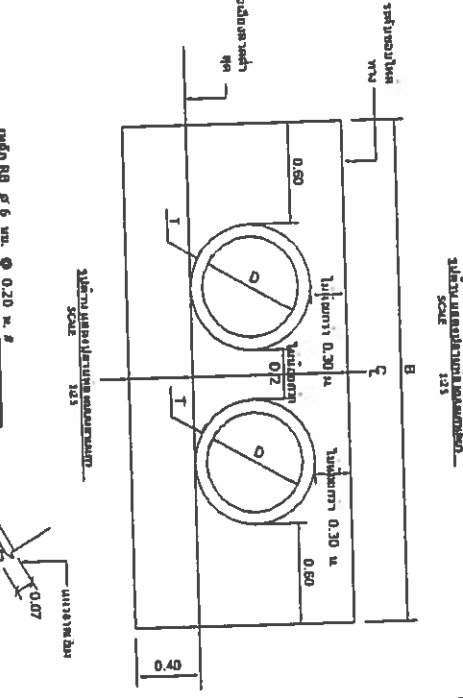
รูปด้านอาคารด้านหน้า (หน้าบ้าน) สเกล 1:50



รูปแปลนอาคาร (แปลนบ้าน) สเกล 1:50



รูปด้านอาคารด้านหน้า (หน้าบ้าน) สเกล 1:50

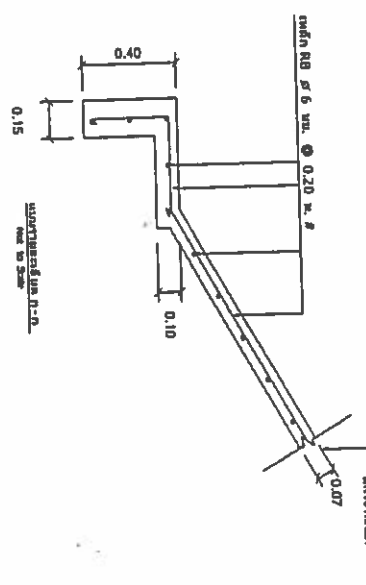


รูปแปลนอาคาร (แปลนบ้าน) สเกล 1:50

ชนิดของ ดิน	ขนาดอาคาร				ขนาดพื้นที่				หมายเหตุ
	D (m.)	T (m.)	B	L	B	L	B	L	
ดินร่วน	0.075	30	1.85	1.85	3.20	1.85	4.25	1.85	1.85
ดินเหนียว	0.075	30	2.10	2.10	3.30	2.10	4.87	2.10	2.10
ดินปนทราย	0.100	30	2.40	2.40	4.14	2.40	5.88	2.40	2.40

หมายเหตุ: กำหนดให้ $\theta = 30^\circ$ เป็นค่าสัมประสิทธิ์แรงเสียดทานระหว่างดินกับคอนกรีต

วิธี: X2, X3, X4 เป็นค่าสัมประสิทธิ์



รูปตัดอาคาร (ตัดบ้าน) สเกล 1:50